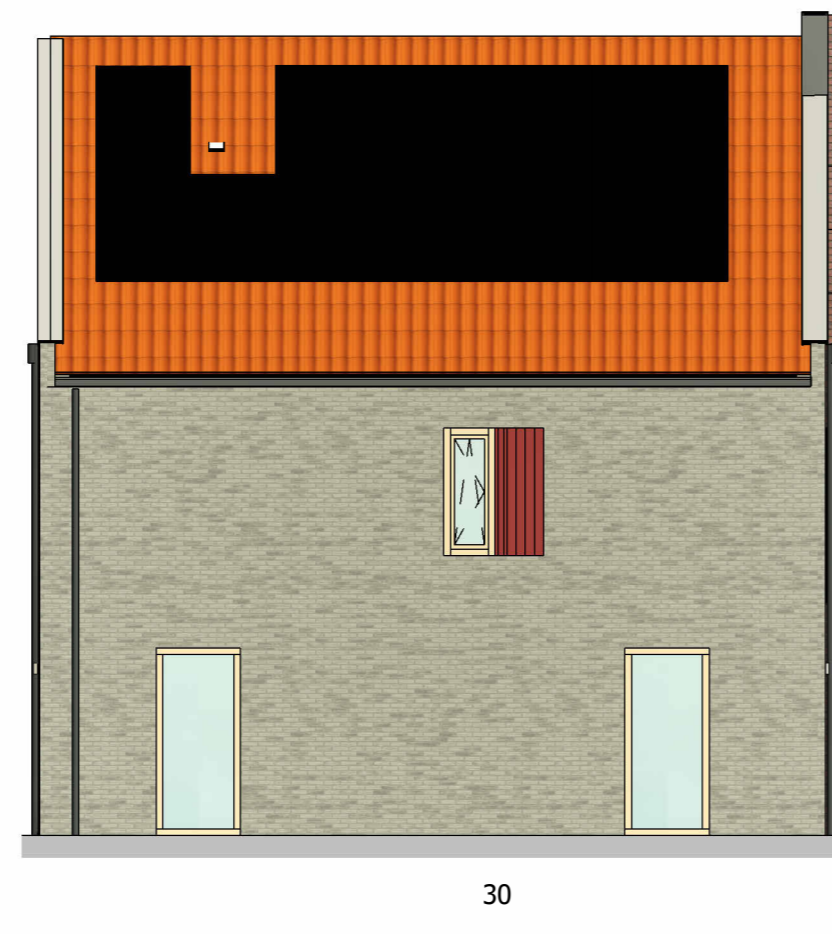




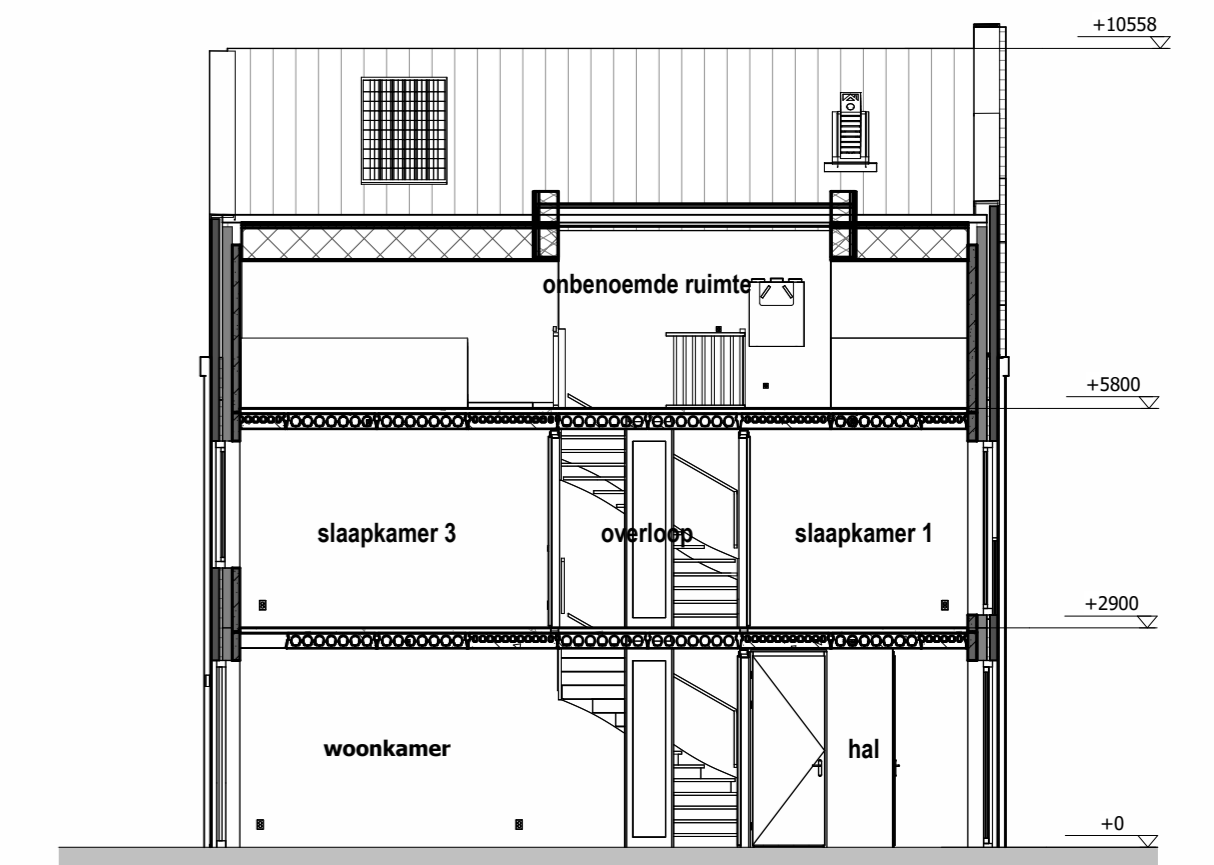
Voorgevel  
1 : 100



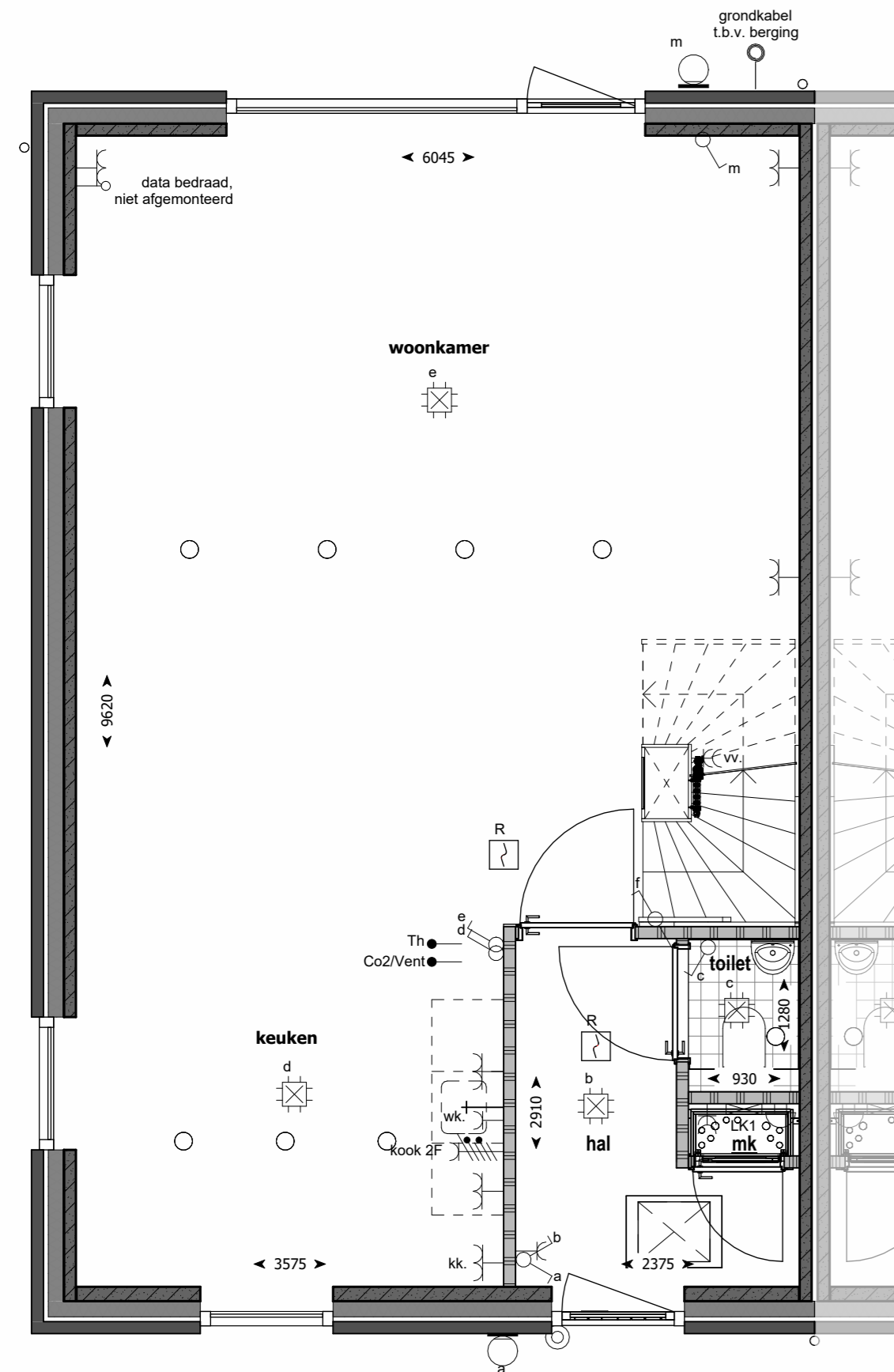
Linkergevel  
1 : 100



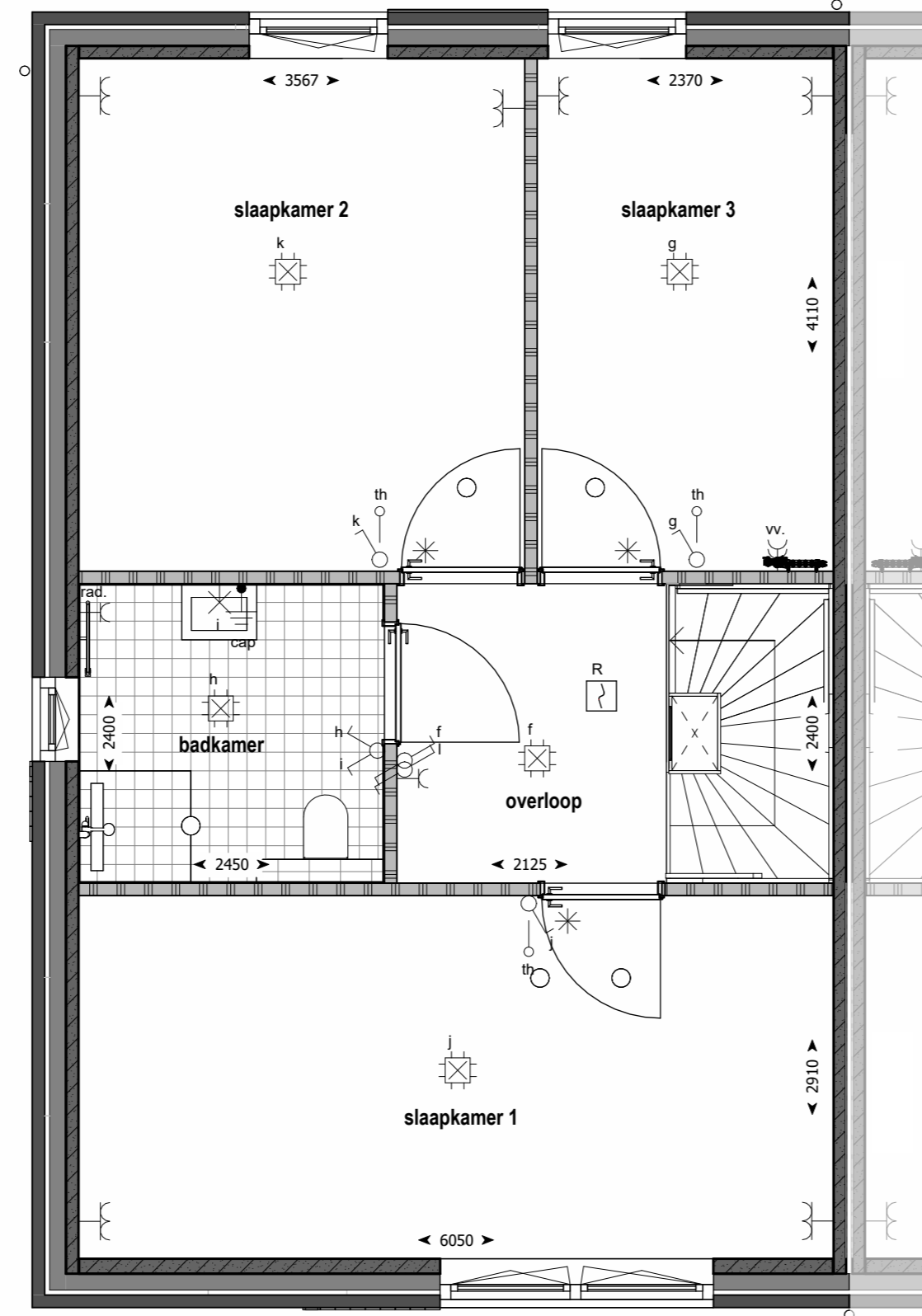
Achtergevel  
1 : 100



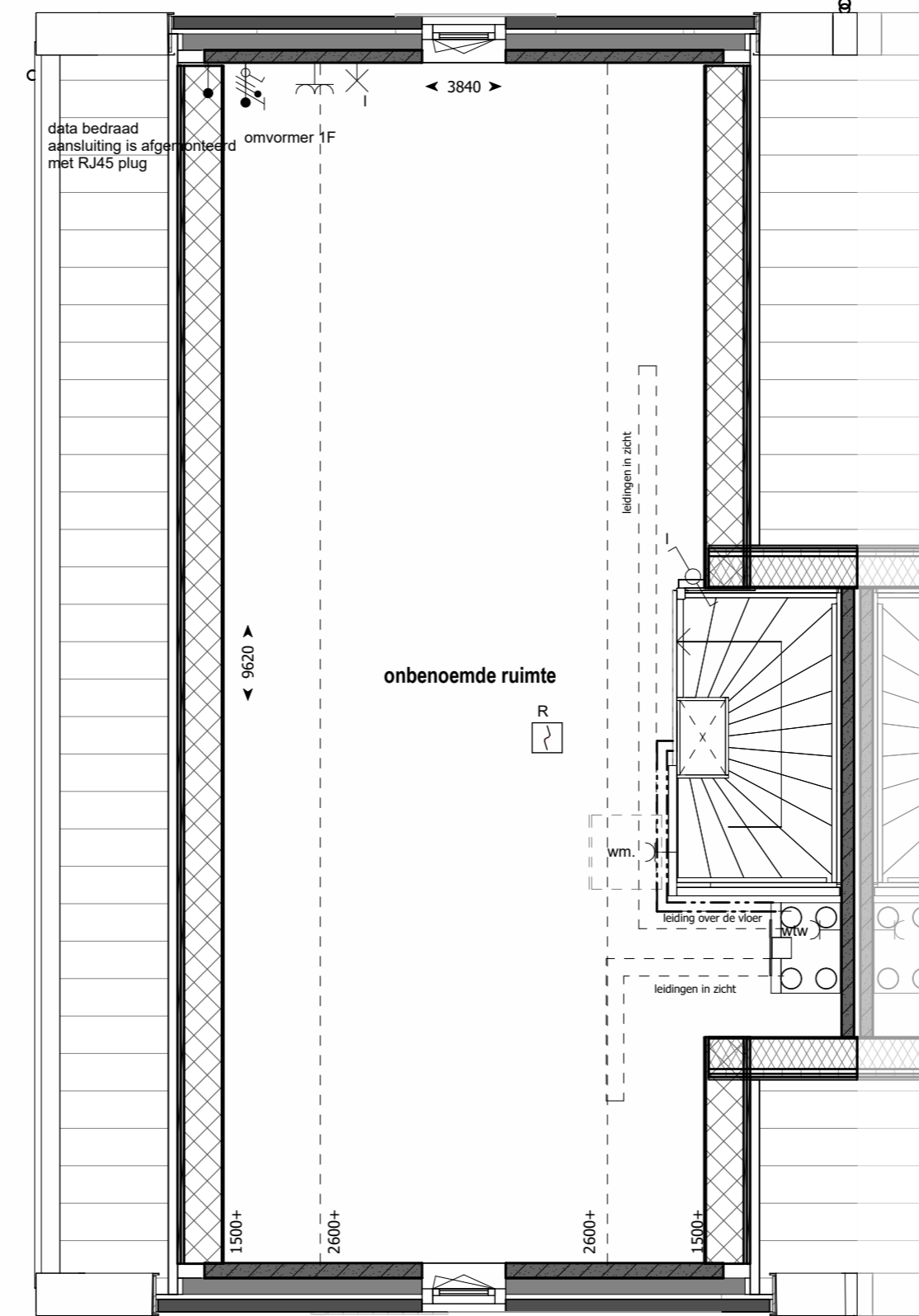
Doorsnede  
1 : 100



Begane grond  
1 : 50



1e verdieping  
1 : 50



2e verdieping  
1 : 50

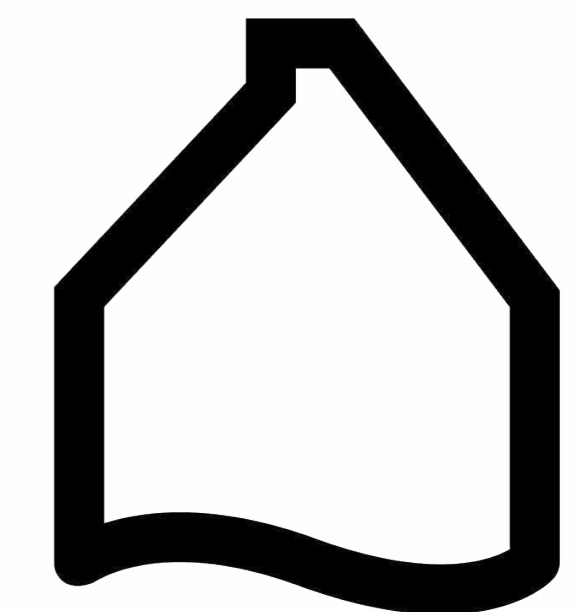
### RENVOOI

#### elektra

- |   |   |
|---|---|
| ● Bedrade leiding   | ⊕ Centraal aardpunt   |
| ⊙ Beldrukker  | ⊗ Aansluitpunt verlichting plafond                            |
| ⊕ Bel   | ⊗ Aansluitpunt verlichting wand (zonder armatuur)             |
| ⊕ Enkele schakelaar   | ○ Aanvoer-, of afzuigpunt wtw positie en aantal is indicatief |
| ⊕ Wissel schakelaar   | th Thermostaat  |
| ⊕ Serie schakelaar  | wtw Mechanische Ventilatie                                    |
| ⊕ Enkele wandcontactdoos met randaarde  | vv Vloerverwarmingsverdeler                                   |
| ⊕ Enkele wandcontactdoos gecombineerde met schakelaar met randaarde op 1050 mm+ | wk Wasemkap   |
| ⊕ Dubbele opbouw wandcontactdoos met randaarde verticaal                        | kk Koelkast   |
| ⊕ Dubbele wandcontactdoos met randaarde horizontaal                             | wm Wasmachine   |
| ⊕ Dubbele wandcontactdoos met randaarde verticaal                               | vw Vaatwasser   |
| ⊕ Perilex wandcontactdoos t.b.v. elektrisch koken                               | mk Meterkast  |
| ⊕ Aansluiting t.b.v. omvormer indien noodzakelijk, positie indicatief           | hwa Hemelwater afvoer   |
| ⊕ Optische rookmelder   | ⊗ Aansluitpunt verlichting wand (met armatuur)                |

#### algemeen

- |   |                        |
|---|------------------------|
| ▬ Prefab betonwand                                | ⊕ Geluidwerende deuren |
| ▬ Lichte scheidingswand                           | ○ Spionooog deur       |
| ▬ Metselwerk                                      |                        |
| ▬ Isolatie  |                        |
| ▬ houten gevelbeplating                           |                        |
| ⊕ Inspectieluik (positie indicatief)              |                        |
| ▬ pv-panelen (aantal en positie nader te bepalen) |                        |
- \* Nestkasten - aantal en positie n.t.b.



**ANKERPLAATS**  
**ZEEWOLDE**

**BLOK P - 2<sup>^</sup>1 kap**  
**Bouwnummer. 30**